



Bedienungsanleitung der mobilen
Kaffeemaschine WACACO Nanopresso

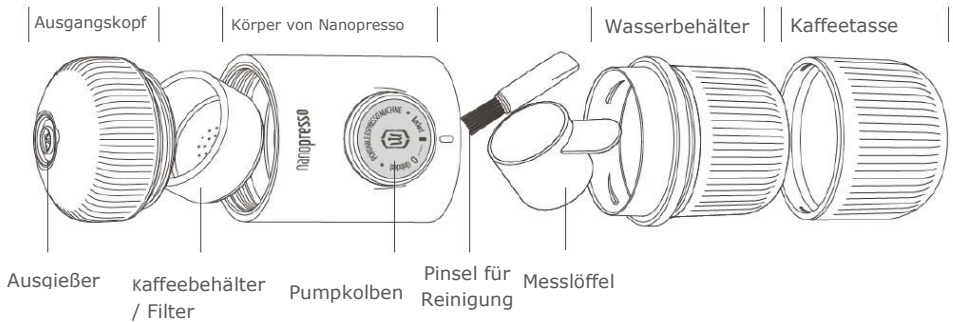
WARNUNG

Lesen Sie sorgfältig diese Bedienungsanleitung durch, bevor Sie Minipresso für das erste Mal benutzen. So vermeiden Sie das Risiko von Gesundheits- und Einrichtungsschäden.

- Benutzen Sie Nanopresso für keinen anderen Zweck als bestimmt.
- Vergewissern Sie sich nach dem Öffnen der Verpackung, dass Nanopresso unbeschädigt ist.
- Das Verpackungsmaterial (Plastiktüte usw.) lagern Sie außer Reichweite von Kindern, es kann für sie potentielle Gefahrquellen darstellen.
- Lassen Sie Kinder nicht Nanopresso zu benutzen und mit ihm zu spielen.
- Drücken Sieden Pumpkolben nicht, falls der Wasser- und Kaffeebehälter nicht auf ihren Plätzen sind.
- Trinken Sie nie Kaffee direkt aus Nanopresso, es drohen Verbrennungen vom heißen Kaffee.
- Stellen Sie Nanopresso nie auf den Gas- oder elektrischen Herd, in den Ofen, in die Mikrowelle oder Waschmaschine.
- Benutzen Sie für die Reinigung nur sauberes Wasser, benutzen Sie keine andere Flüssigkeit.
- Erhitzen Sie das Wasser nie direkt im Wasserbehälter von Nanopresso. Das Wasser muss mit Hilfe eines externen Geräts erhitzt werden, z.B. Wasserkocher, und dann in den Wasserbehälter gegossen werden.
- Reinigen Sie Nanopresso sorgfältig und regelmäßig nach jedem Nutzen.
- Benutzen Sie kein Zubehör, das vom Hersteller nicht direkt empfohlen wird, es kann zu Verletzungen kommen.
- Benutzen Sie nicht Nanopresso, falls es Zeichen von Beschädigung oder Fehlfunktion zeigt.
- Versuchen Sie nicht, Nanopresso zu demontieren oder zu reparieren. Im Fall von Fehlfunktion kontaktieren Sieden Hersteller oder Verkäufer.

- Falls es zu Verbrennungen kam, benutzen Sie sofort kaltes Wasser für die Kühlung der verbrannten Zone, rufen Sie je nach Bedarf den Arzt an.
- Benutzen Sie für die Füllung des Kaffeebehälters immer nur einen Messlöffel (8 g) vom Kaffeepulver.

PRODUKTBEZEICHNUNG



NUTZUNG

Nanopresso ist bestimmt für persönliche Nutzung. Die Benutzung von Nanopresso zu einem anderen Zweck und auf einer anderen Weise, als was in diesem Dokument bestimmt ist, kann Verletzungen verursachen und die Gültigkeit der Gewährleistung aufheben. Wacaco Company Limited und NajTrade s.r.o. tragen keine Verantwortung für mögliche Verletzungen oder Schäden verursacht von falscher Benutzung von Nanopresso.

SICHERHEIT

Nanopresso erfüllt alle Sicherheitsnormen für die Benutzung beim Kontakt mit Essen. Nanopresso ist 100% ohne BPA.



UMWELTSCHUTZ

Alle Packungsteile von Nanopresso sind aus recyclebaren Materialien hergestellt.



GEBRAUCHSANWEISUNGEN



1. Schrauben Sie den Ausgangskopf ab.



2. Nehmen Sie den Kaffeebehälter raus.



3. Klemmen Sie die Kaffeetasse ab. Klemmen Sie sie nicht ab, falls der Wasserbehälter voll ist.



4. Schrauben Sie den Wasserbehälter ab.



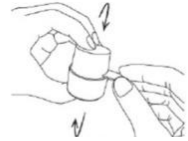
5. Nehmen Sie den Messlöffel und Pinsel raus.



6. Füllen Sie den Messlöffel mit dem Kaffeepulver (8g).



7. Setzen Sie den Filter auf den Messlöffel mit Kaffee.



8. Drehen Sie sorgfältig den Messlöffel mit Kaffee um und schütteln Sie seinen Inhalt in den Filterbehälter. Zum Schluss drücken Sie Kaffee mit dem Messlöffel rein.



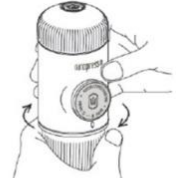
9. Stellen Sie den Filterbehälter zurück in den Körper von Nanopresso.



10. Schrauben Sie den Ausgangskopf zurück auf den Platz.



11. Gießen Sie heißes Wasser in den Wasserbehälter. Stellen Sie den Behälter auf eine glatte und feste Oberfläche.



12. Schrauben Sie den Körper von Nanopresso auf den Behälter mit heißem Wasser. Achtung auf Verbrennungen!



13. Entsichern Sie den Pumpkolben.



14. Nehmen Sie Nanopresso in beide Hände und beginnen Sie in die Tasse zu pumpen.



15. Die ersten 8 Drücke produzieren Druck. Pumpen Sie langsam weiter, bis Kaffee beginnt zu fließen.

REINIGUNG

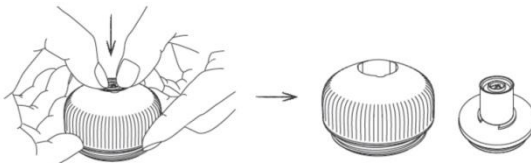
Respektieren Sie Ihr Nanopresso und reinigen Sie es regelmäßig nach jeder Nutzung. Falls Sie sich darum richtig kümmern, beträgt seine Lebensdauer lange Jahre. Geben Sie keinen Bestandteil von Nanopresso in die Waschmaschine!

Spülen Sie regelmäßig nach jeder Nutzung alle Gebiete mit Strichmarkierung (s. Bild) unter fließendem Wasser, sodass Sie alle Kaffeeverunreinigungen entfernen.

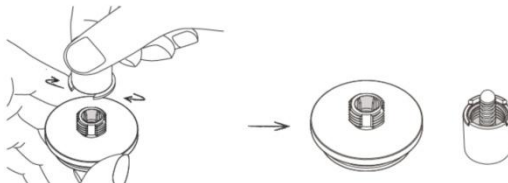
Lassen Sie die einzelnen Bestandteile selbst zu trocknen. Für restliche Bestandteile von Nanopresso empfehlen wir die Reinigung mit einem feuchten Tuch.



Ab und zu (ca. nach jedem 20-ten Kaffee) ist eine gründlichere Reinigung vom Ausgangskopf und der Düse nötig. Reinigen Sie sie durch gründliches Spülen im heißen Wasser mit Hilfe vom zugelieferten Pinsel für Reinigung.

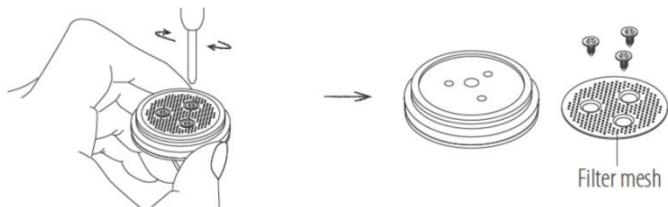


1. Klemmen Sie den Teil mit Düsen ab.



2. Schrauben Sie die Düsen ab.

Einmal pro 6 Monate (ca. nach allen 300 Tassen Kaffee) müssen Sieden Filter und den Raum unter ihm reinigen.



LIQUIDATION

Minipresso wurde aus hochwertigen Materialien hergestellt, die wieder benutzt oder recycelt werden können. Nach der Beendigung der Nutzung von Minipresso geben Sie es in die zugehörigen Sammelstelle ab.

TIPS FÜR EIN BESSERES ERGEBNIS

- Benutzen Sie filtriertes Wasser und frisches Kaffeepulver.
- Erhitzen Sie vor der Nutzung alle Bestandteile von Nanopresso vor, indem Sie mit ihm zunächst nur heißes Wasser pumpen (ohne Kaffee zuzugeben).
- Mahlen Sie die Kaffeebohnen unmittelbar vor der Vorbereitung vom Kaffee, am besten in Mühle mit Keramikmühlsteinen.
- Benutzen Sie bei der Füllung des Kaffeebehälters die andere Seite des Messlöffels und drücken Sie Kaffee in den Behälter so rein, dass er nicht rausfällt. Vergewissern Sie sich, dass Sie genau 8 Gramm Kaffee gemessen haben.
- Pumpen Sie im gleichmäßigen Tempo: einmal pro Sekunde drücken. Die Extraktion von den meisten Typen von Espresso (Ristretto, klassischer Espresso, doppelter Espresso) dauert bis zu 30 Sekunden. Beeilen Sie sich nicht.

STÖRUNGBEBEBUNG

Nanopresso hat ein integriertes neues Pumpsystem mit einem extra Druckventil für Sicherheit. Wenn der Druck im Filterkorb 18 bar erreicht, öffnet sich das Ventil und das Wasser fließt zurück in den Wasserbehälter. Für einen perfekten Schuss aus Nanopresso ist wichtig, den Druck unter 18 bar zu halten und die Öffnung des Ventils zu verhindern.

Dafür kann man 3 Parameter einstellen:

- Menge des Kaffeepulvers. Zu viel Kaffee im Filterkorb erhöht den Innerdruck.
- Kaffeepulver. Zu sanftes Kaffeepulver erhöht den Innerdruck.
- Pumpgeschwindigkeit. Zu schnelles Pumpen erhöht den Innerdruck.

Falls der Kaffee aus Nanopresso nicht herausspritzt, oder falls seine Menge vernachlässigbar ist:

- Verlangsamen Sie das Pumpen.
- Mahlen Sie den Kaffee grober. Falls Sie vorgemahlene Kaffee benutzen, versuchen Sie die Pumpkraft zu erniedrigen, oder
- Erniedrigen Sie die Menge vom Kaffeepulver im Filterkorb.
- Falls das Ventil geöffnet ist, warten Sie ein paar Minuten, bevor Sie versuchen, einen weiteren Espresso vorzubereiten.

GEWÄHRLEISTUNG

Auf Nanopresso wird die vom Gesetz bestimmte Standardgarantie geleistet. Diese Garantie ist nicht übertragbar und keine Kompensation in Bargeld ist möglich. Die Garantie bezieht sich nicht auf Produkte, die anders benutzt wurden, als wie es in dieser Anleitung bestimmt ist.

Die Garantie bezieht sich außerdem nicht auf:

- Beschädigung verursacht von falscher Benutzung, Vernachlässigung der Pflege oder irgendeine andere Benutzung von Nanopresso für Zwecke, die nicht in diesem Handbuch angegeben sind.
- Ersatz von O-Ring, Filterkorb, Messlöffel und Bürste.
- Beschädigung des äußeren Aussehens, Beschädigung verursacht von Rost oder gradueller Abnutzung.

Alle Eingriffe oder Reparaturen von unbefugten Personen führen zur Aufhebung der Produktgarantie.

ZUSAMMENSETZUNG

Die Kaffeemaschine ist hergestellt aus widerstandsfähigem Kunststoff, das kein BPA enthält. Der Portafilter ist hergestellt aus rostfreiem Stahl.

ANDERES

Verkäufer und Lieferant: NajTrade s.r.o., Húskova 31, 04023 Košice, Id.Nr.: 50590502.

Hersteller: Wacaco Company Limited, hergestellt inChina.

Die Kaffeemaschine kann auf www.oekokapseln.de gekauft werden.