

STARESSO

Starezzo

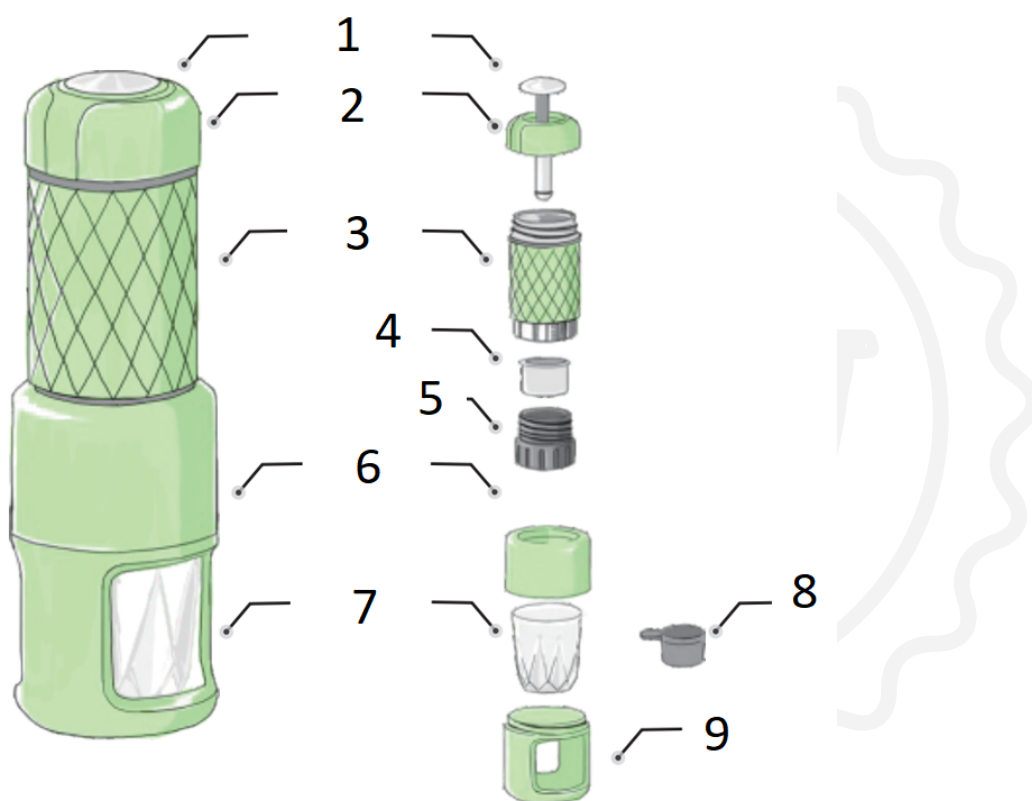
Bedienungsanleitung

Warnung

Lesen Sie diese Anleitung vor der ersten Verwendung von Staresso sorgfältig durch. So vermeiden Sie Gesundheitsschäden und Schäden am Gerät.

- Verwenden Sie Staresso nicht für andere als die vorgesehenen Zwecke.
- Stellen Sie nach dem Auspacken sicher, dass Staresso intakt ist.
- Bewahren Sie Verpackungsmaterial (Plastiktüten etc.) außerhalb der Reichweite von Kindern auf, da es eine potentielle Gefahrenquelle für sie darstellen kann.
- Lassen Sie Kinder Staresso nicht benutzen oder damit spielen.

Produktbeschreibung



1. Kolben
2. Pumpendeckel
3. Wasserkammer
4. Filterkorb
5. Untere Kappe
6. Körper
7. Espressotasse
8. Messbecher
9. Tassenständer

Verwenden

Staresso ist für den persönlichen Gebrauch bestimmt. Die Verwendung von Staresso für andere Zwecke oder auf andere Weise als in diesem Dokument beschrieben kann zu Verletzungen führen und die Produktgarantie ungültig machen. Staresso Culture Co., Ltd und NajTrade sro übernehmen keine Haftung für Verletzungen oder Schäden, die durch falsche Verwendung von Staresso.

Sicherheit

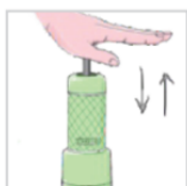
Staresso erfüllt alle Sicherheitsstandards für den Einsatz im Kontakt mit Lebensmitteln.

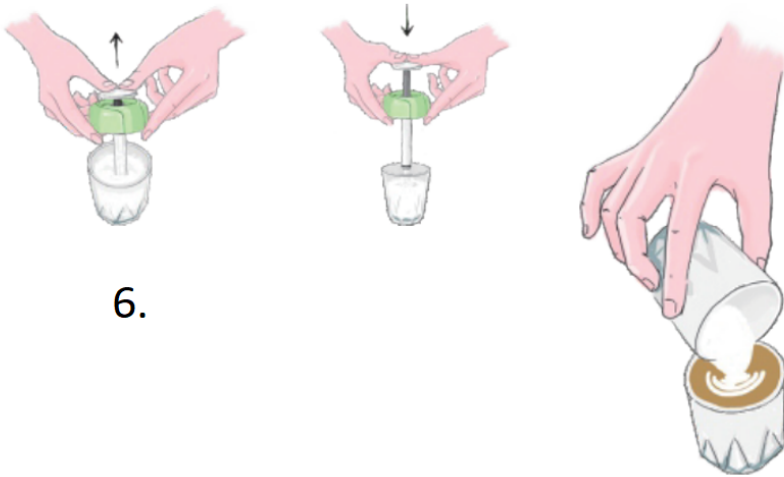
Umweltschutz

Alle Verpackungsteile und der Korpus des Staresso bestehen aus recycelbaren Materialien.

Benutzerhandbuch

1. Füllen Sie den Kaffeekorb mit gemahlenem Kaffee (7–10 g) und drücken Sie ihn mit dem Boden des Messbechers leicht an.
2. Setzen Sie den Korb wieder ein und schrauben Sie ihn fest in den Wassertank.
3. Öffnen Sie den Pumpendeckel und füllen Sie den Wassertank mit heißem Wasser (50–80 ml, 85+°C).
4. Mit gleichmäßigem Druck drücken, bis der Tank leer ist.
5. Entfernen Sie das Gehäuse der Kaffeemaschine und entnehmen Sie die Tasse mit Ihrem Espresso.
6. Zubereitung von Milchschaum





6.

Erweiterte Funktionen

Eiskaffee

Gehen Sie mit kaltem Wasser genauso vor. Das resultierende Getränk lässt sich leicht zubereiten, hat aber einen weicheren Geschmack und reichhaltigeren Schaum.

Eis-Cappuccino

Geben Sie mit Staresso zubereiteten Milchschaum zu Ihrem Cold Presso hinzu.

Americano

Verwenden Sie 7 g mittelstark gerösteten Kaffee und brühen Sie Ihren Espresso 2x! (Nach der Zubereitung eines Classic Espressos geben Sie das Getränk wieder in den Wassertank zurück. Es ist keine zusätzliche Dosis gemahlene Kaffees erforderlich.)

Schwarzer Tee Latte

Verwenden Sie anstelle von Kaffee 7 g schwarze Teeblätter, 60–80 ml kochendes Wasser und mischen Sie das resultierende Getränk mit aufgeschäumter Milch.

Reinigung

Respektieren Sie Ihren Staresso und reinigen Sie ihn regelmäßig nach jedem Gebrauch. Bei guter Pflege wird er Ihnen viele Jahre lang Freude bereiten. Geben Sie keine Teile des Staresso in die Spülmaschine!

1. Pumpenkappe abschrauben und das restliche Wasser abpumpen
2. Reinigen Sie den Kaffeefilter unter fließendem Wasser
3. Wenn Sie mit der Kaffeemaschine Milchschaum zubereitet haben, tauchen Sie die Pumpe in Wasser und pumpen Sie die restliche Milch ab



Entsorgung

Staresso besteht aus hochwertigen Materialien, die wiederverwendet oder recycelt werden können. Nach Gebrauch entsorgen Sie Staresso bitte bei der entsprechenden Abfallsammelstelle.

Garantie und Verwendung des Produkts

Für die Produkte gilt die gesetzlich vorgeschriebene Standardgewährleistungsfrist. Diese Garantie ist nicht übertragbar und eine Entschädigung in bar ist nicht möglich. Die Garantie erstreckt sich nicht auf Produkte, die anders als in dieser Bedienungsanleitung beschrieben verwendet wurden.

Die Garantie erstreckt sich ebenfalls nicht auf:

- Schäden, die durch unsachgemäßen Gebrauch, Vernachlässigung der Pflege oder jede andere Verwendung zu Zwecken entstehen, die nicht in dieser Anleitung aufgeführt sind.
- Beschädigungen des äußeren Erscheinungsbildes, Schäden durch Korrosion oder allmähliche Abnutzung.

Jegliche Eingriffe oder Reparaturen durch unbefugte Personen führen zum Erlöschen der Produktgarantie.

Verkäufer und Importeur: NajTrade s.r.o., Húskova 31, 04023 Košice, IČO: 50590502.